



Zahrada Diakonie ČCE v Kamýcké ulici v Litoměřicích

Dorotea Cimbuřová



CÍLE

ZAHRADA, KTERÁ SLOUŽÍ

jako komunitní prostor

klientům, kteří se o ni mohou starat

kavárně, jako rozšíření jejího venkovního prostoru

k využívání jejich produktů - zeleniny, bylinek, kompostu

dětem - jako místo her

pro relaxaci klientů, návštěvníků a zaměstnanců

jako útočiště pro jednotlivce i jako společenský prostor

k pěstování rostlin, zeleniny a bylinek



KONCEPT

Středem prostoru je LÍPA, od které se rozbíhají vlnící se pěšiny, stejně tak jako kořeny stromu, jeho větve, jeho stín dopadající na zem.

Pěšiny jsou střídavě kryté z jedné či z druhé strany, otevírají nové pohledy a zákoutí.

Díky květinám, jejich barvám, textuře a vůni, stejně tak díky měnícímu se povrchu cest, získává návštěvník nové dojmy a pocity při průchodu zahradou.

V zahradě jsou odlišná zákoutí, která umožňují se schovat, relaxovat a načerpat energii.

Zahrada slouží nejenom jako prostor relaxace, ale i místo, kde si klienti a zaměstnanci mohou pěstovat vlastní zeleninu a bylinky.

CELKOVÁ SITUACE



KOMUNITNÍ ZAHRADA



Komunitní zahrada je situována v nejosluněnější části zahrady. Nacházejí se zde vyvýšené dřevěné záhony na pěstování zeleniny a bylinek. Ty díky své výšce usnadňují práci na záhonku.

Klienti a zaměstnanci tak budou mít možnost vytvořit si vlastní malou zahrádku, naučit se starat o rostliny, vytvořit si vztah k půdě a rostlinám. Zároveň mohou být produkty využity například v kavárně.

Na okraji komunitní zahrady s nachází místo pro kompost.

Některé z vyvýšených záhonů mohou být uzpůsobeny i pro osoby na vozíčku.



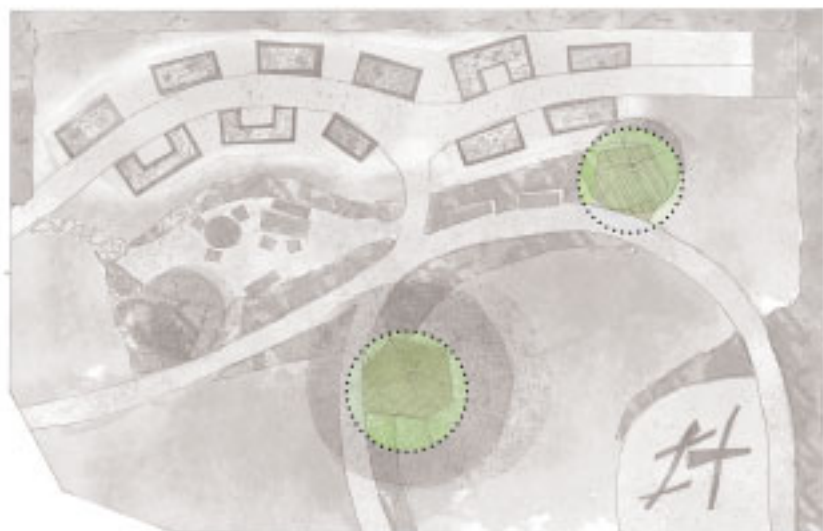
ZÁKOUTÍ S POSEZENÍM



Ukrytý mezi rozkvetlými záhony se nachází malý prostor pro relaxaci či společenské události.



DŘEVĚNÁ MOLA POD STROMY



Pod lípou a dalším nově vysazeným stromem se nacházejí nízká dřevěná mola, která poskytují příjemný prostor k posezení a relaxaci.



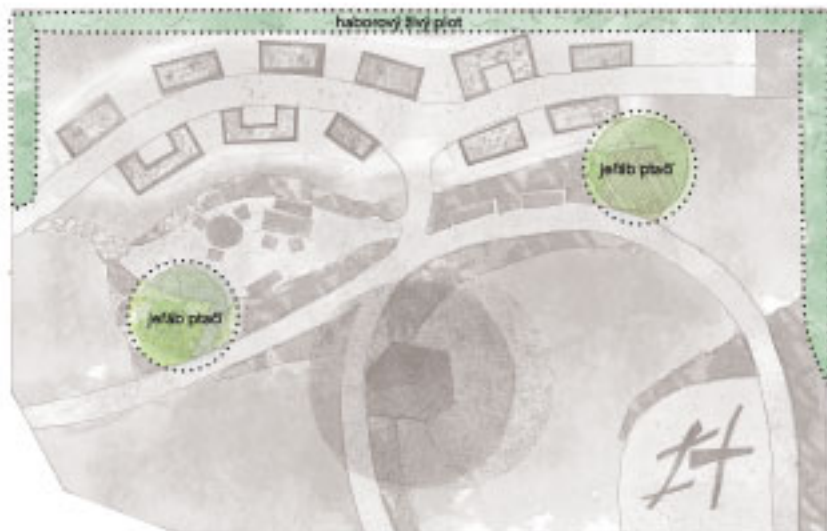
TRVALKOVÉ A BYLINKOVÉ ZÁHONY



Trvalkové záhony mají podobu hustých květinových pásů podél cest, z jedné či z obou stran. Jejich šířka je proměnlivá, kolem 1 m. Vytvářejí odlišně krytá prostředí a různá zákoutí. Záhony by měly působit kompaktním dojmem a vytvářet tak určitou bariéru a odclonění, jak pohledové, tak pocitové. V určitých místech mohou být záhony doplněny o nižší keře, aby podpořily jejich vzhledovou celistvost. Navrhovaný sortiment se skládá jak z bylinek, tedy druhů, které je možné sbírat a dále zpracovávat, tak i z trvalek, které mají pouze okrasný účel a vytvářejí kostru záhonů. Záhony by měly působit trochu zarostlým dojmem, kdy se budou jednotlivé druhy prolínat a prorůstat. Uvedený sortiment je pouze orientační, bylinky je možné pěstovat i ve vyvýšených záhonech.



DŘEVINY



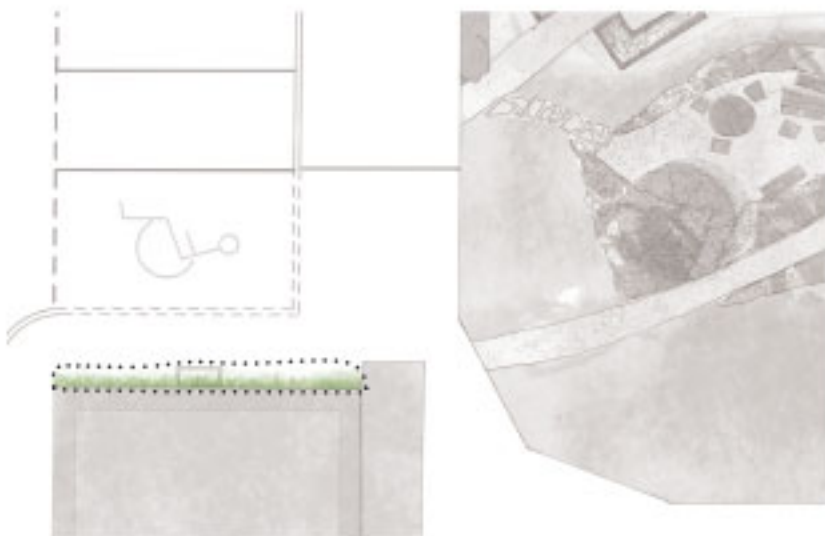
Podél horní strany zahrady je navržen živý plot z habru obecného (*Carpinus betulus*). Slouží jako odclonění od budovy technických služeb. Habr drží suché listí i přes zimu a tudíž slouží jako clona po celý rok.



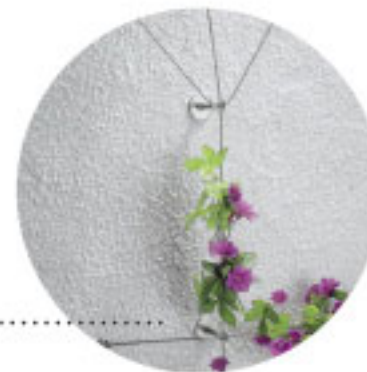
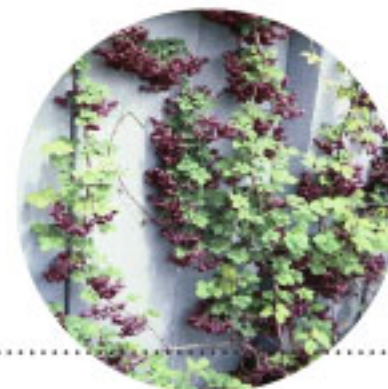
V zahradě jsou navrženy dva nové solitérní stromy, jeřáby ptačí (*Sorbus aucuparia*), které doplňují stávající lípu.



POPÍNAVKA NA DOMOVNÍ ZDI

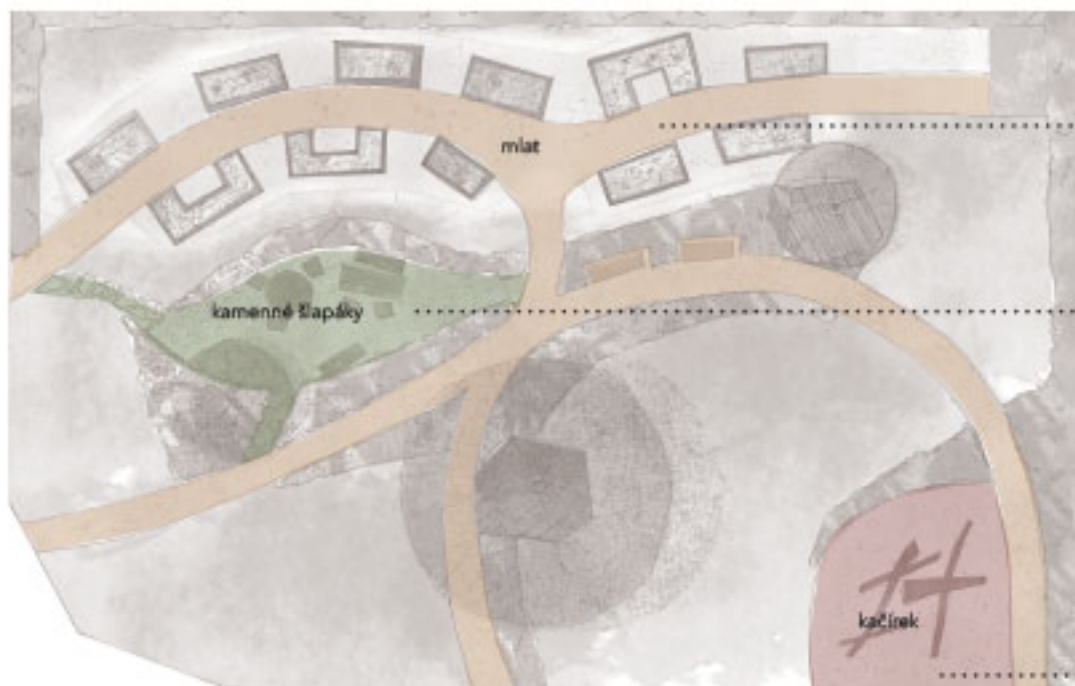


Domovní zeď je navržena k popnutí akébií pětičetnou (*Acebia quinata*).



Tato popínávka potřebuje oporu, po které se bude moci pnout, například v podobě lanek.

MATERIÁLY A POVRCHY



Hlavní cestní síť je navržena v mlatu - propustném materiálu přírodní pískové barvy.



Zákoutí s posezením je vydlážděno kamenými šlapáky umístěnými v trávě či v pískovém loži.



Místo pro herní prvek je vysypáno kačínkem - drobnými valounky o frakci zhruba 16 - 32 mm.

